

შეცვალა
— საქართველო —

საბანკო სექტორის კვლევა



**მომზადებულია ინვესტოს
მიერ**

WWW.INVESTO.GE

საბანკო სექტორის კვლევა

საინვესტიციო კომპანია „ინვესტოს“ მიერ განხორციელდა ფიზიკური პირების მიერ აღებული სესხების მოცულობის და საბანკო ხარჯების ანალიზი პოლიტიკური გაერთიანება „შეცვალე საქართველოს“ დაკვეთით.

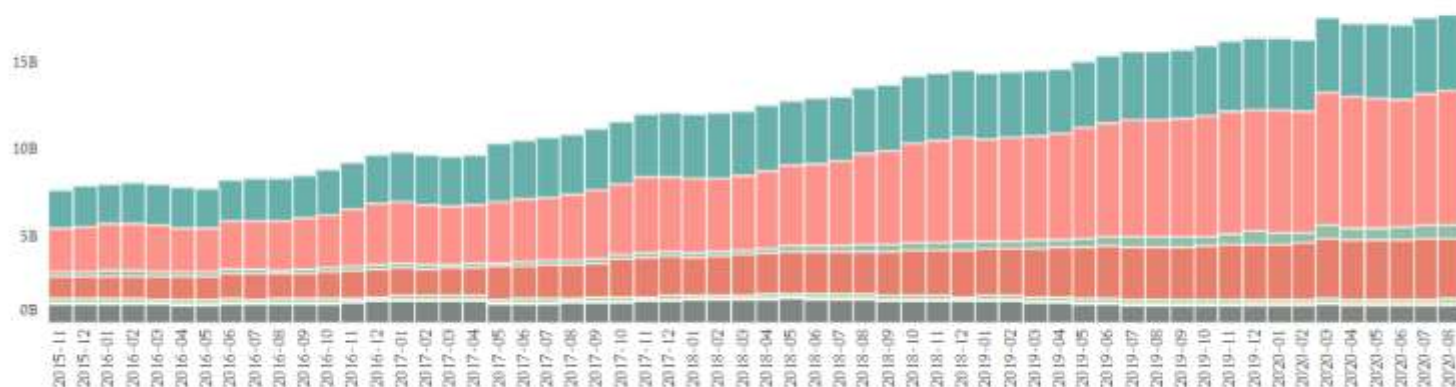
საქართველოს ეროვნული ბანკის ინტერაქტიული სტატისტიკის ინფორმაციაზე დაყრდნობით ჩვენს მიერ იქნა დადგენილი 2020 წლის აგვისტოს მდგომარეობით ფიზიკურ პირებზე გაცემული სესხების ოდენობა სესხის ტიპის მიხედვით და საშუალო საპროცენტო განაკვეთი.

წყარო - <https://www.nbg.gov.ge/index.php?m=715>

სესხები მიზნობრიობის მიხედვით



ნაშთი, ათასი ლარი

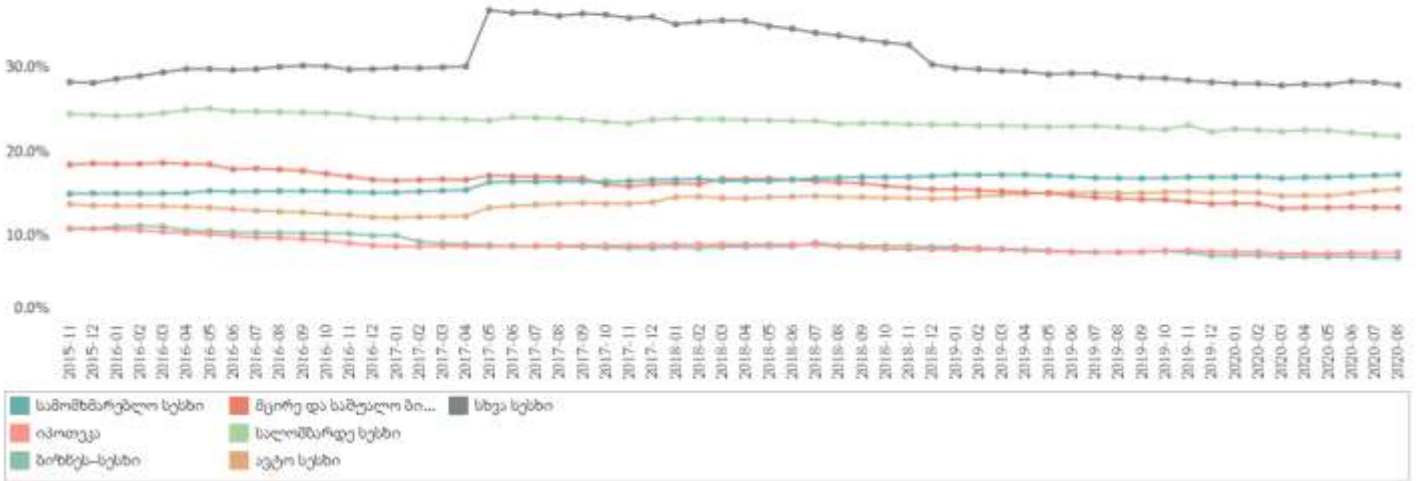


■ სამომხმარებლო სესხი
 ■ მცირე და საშუალო ბიზნესის სესხები
 ■ სხვა სესხები
■ იპოთეკა
 ■ სალომნარდე სესხები
■ ბიზნეს-სესხი
 ■ ავტო სესხები

პერიოდი	სულ	სამომხმარებლო სესხები	იპოთეკა	ბიზნეს-სესხები	მცირე და საშუალო ბიზნესზე გაცემული სესხები	სალომნარდე სესხები	ავტო სესხები	სხვა სესხები
2020-08	17,834,780	4,449,788	7,694,384	791,074	3,495,734	226,778	141,019	1,036,003
2020-07	17,626,987	4,379,772	7,592,267	782,801	3,469,685	222,001	135,086	1,025,375
2020-06	17,241,545	4,306,877	7,400,723	730,795	3,430,336	222,430	127,157	1,023,227
2020-05	17,274,958	4,250,170	7,512,147	737,850	3,402,619	220,488	122,549	1,029,134
2020-04	17,274,310	4,235,838	7,520,712	730,196	3,420,318	220,613	121,477	1,025,156
2020-03	17,611,692	4,265,233	7,708,385	740,802	3,494,162	220,723	124,946	1,057,440



ნაშთი, პროცენტი



პერიოდი	სულ	სამომხმარებლო სესხი	იპოთეკა	ბიზნეს-სესხი	მცირე და საშუალო ბიზნეს სესხები	სალომხმარებე სესხი	ავტო სესხი	სხვა სესხი
2020-08	12.37%	17.08%	7.83%	7.22%	13.18%	21.65%	15.34%	27.76%
2020-07	12.35%	16.99%	7.78%	7.29%	13.19%	21.84%	15.17%	28.05%
2020-06	12.39%	16.89%	7.78%	7.36%	13.25%	22.07%	14.86%	28.16%
2020-05	12.27%	16.80%	7.68%	7.33%	13.16%	22.33%	14.58%	27.77%
2020-04	12.27%	16.76%	7.71%	7.37%	13.16%	22.37%	14.61%	27.83%

სამომხმარებლო სესხი ლარი	4,449,788,000	17.08%	760,023,790
იპოთეკა ლარი	7,694,384,000	7.83%	602,470,267
ბიზნეს სესხი ფიზიკურ პირებზე ლარი	791,074,000	7.22%	57,115,543
მცირე და საშუალო ბიზნეს სესხები ფიზიკურ პირებზე ლარი	3,495,734,000	13.18%	460,737,741
ლომბარდი ლარი	226,778,000	21.65%	49,097,437
ავტო სესხი ლარი	141,019,000	15.34%	21,632,315
სხვა სესხი ლარი	1,036,003,000	27.76%	287,594,433
ჯამი ლარი	17,834,780,000		2,238,671,526